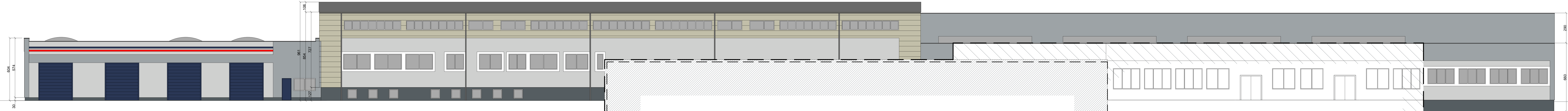
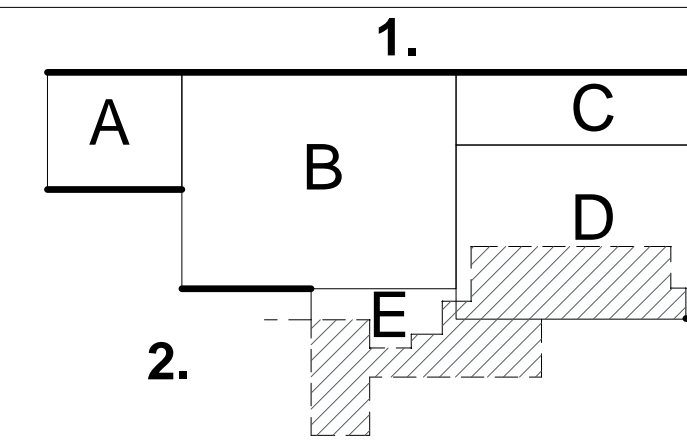


1. ELEWACJA PÓŁNOCNA



2. ELEWACJA POŁUDNIOWA



	GRANICA DZIAŁKI
	elew. na działce nr 210/4 POZA ZAKRESEM ROBÓT OBJĘTYCH POZWOLENIEM NA ROBOTY BUDOWLANE
	POZA OPRACOWANIEM
	TYNK SILIKONOWY BARWIONY W MASIE W KOLORZE RAL 7047
	TYNK SILIKONOWY BARWIONY W MASIE W KOLORZE RAL 7040
	TYNK MOZAIKOWY W KOLORZE RAL 7011
	RYNNY, RURY SPUSTOWE, PODKIEŃNIKI, OBRÓBKİ BŁACHARSKIE - BŁACHA POWLEKANA W KOLORZE GRAFITOWYM
	PAPA TERMOZGRZEWALNA W KOLORZE GRAFITOWYM
	TYNK SILIKONOWY BARWIONY W MASIE W KOLORZE RAL 3026
	TYNK SILIKONOWY BARWIONY W MASIE, WROTA CZĘŚCI A W KOLORZE RAL 5003
	STOLARKA - WROTA (POZA CZĘŚCIĄ A) W KOLORZE CIEMNIEJ BRĄZU

ARCHITEKTURA 4D PRACOWNIA PROJEKTOWA BARBARA KOKOSZKIEWICZ ul. A. ASNYKA 33, 15-709 BIAŁYSTOK tel. 600 644 283		
PROJEKT PRZEBUDOWY ŚCIAN ZEWNĘTRZNYCH ORAZ DACHU BUDYNKU SP ZOZ WSPR W BIAŁYMSTOKU Z ROZBIÓRKĄ CZĘŚCI ŚWIETLIKÓW DACHOWYCH WRAZ Z BUDOWĄ INSTALACJI WENTYLACJI MECHANICZNEJ		
nazwa	ul. Pogodna 22	data
adres	15-254 Białystok	02.02.2017
inwestor	SP ZOZ Węgiewodzkiej Stacji Pogotowia Ratunkowego w Białymstoku ul. Poleska 89, 15-874 Białystok	skala
nazwa rysunku	ELEW.PÓŁNOCNA I POŁUDNIOWA	nr rys.
branża	Imię i nazwisko	podpis
architektura	mgr inż. arch. Barbara Kokosziewicz BL-PojOK 122.1.2004	
współpraca	mgr inż. arch. Aneta Glińska	